

# Yksityisten sosiaalihuollon palveluntuottajien Kanta & kirjaaminen -tuokio

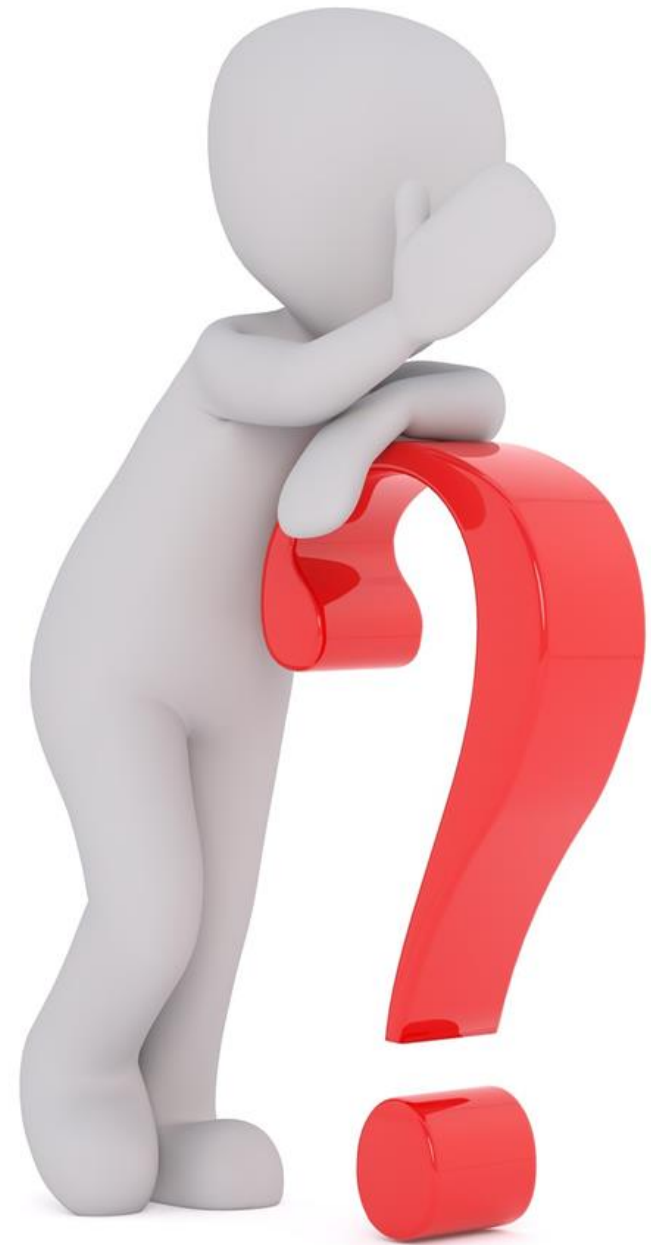
4.10.2024

Jaana Nissilä, Liiketoiminnan asiantuntija  
Kela, Kanta-palvelut

Kan  
ta

# Mistä on kyse?

- Onko Kanta-liittyminen organisaatiollesi edelleen mysteeri?
- Haluatko lisää tietoa sosiaalihuollon Kanta-liittymisen mukanaan tuomista toiminnallisista muutoksista?
- Pureudutaan tänään seuraaviin teemoihin:
  1. Mikä on Kanta?
  2. Sosiaalihuollon palvelunantajan velvoite liittyä Kanta-palvelujen käyttäjäksi
  3. Miksi pitää liittyä?
  4. Liittymisvelvoitteen vaatimukset toteuttava asiakastietojärjestelmä ja toimijoiden vastuut
  5. Liittymismallit ja rekisterinkäyttöoikeus
  6. Kanta-palvelujen käyttöönottojen tuki, koulutukset sekä tilaisuudet



# Mikä on Kanta?

# Kanta kattaa koko Suomen

Kanta-palvelujen avulla potilas- ja asiakastiedot liikkuvat sosiaali- ja terveydenhuollon, apteekkien ja asiakkaiden välillä.

OmaKannasta asiakkaat voivat tarkastella **omia tietojaan turvallisesti** ajasta ja paikasta riippumatta.

Kanta on etujoukoissa **kansainvälisessä kehityksessä**: sujuva tiedonkulku Euroopan sisällä parantaa hoidon laatua.

Ajantasaiset tiedot tukevat **sote- ja apteekkialan ammattilaisten työtä**.

Kanta-tietojen käyttö **tutkimuksessa ja tiedolla johtamisessa** hyödyttää koko yhteiskuntaa.



# Näin tieto liikkuu Kannassa



OmaKannassa kansalainen voi katsoa ja hallita omia tietojaan.

Sosiaali- ja terveydenhuollon ammattilainen kirjaa ja katsoo tietoja omassa tietojärjestelmässään. Sieltä tiedot tallentuvat Kantaan.

# Kanta

OmaKanta

Oma-  
tietovaranto

Potilas-  
tietovaranto

Sosiaali-  
huollon  
asiakastieto-  
varanto

Resepti-  
palvelu

Lääke-  
tietokanta

Kuva-  
aineistojen  
tietovaranto

Todistukset  
ja lausunnot

Vanhojen  
potilas-  
tietojen  
arkisto

Kysely- ja  
välitys-  
palvelu

Kelain

Kanta-  
tietoalusta

kanta.fi

# Sosiaalihuollon palvelunantajan velvoite liittyä Kanta-palvelujen käyttäjäksi

# Sosiaalihuollon palvelunantajan velvoitteesta liittyä Kanta-palveluihin

- [Laki sosiaali- ja terveydenhuollon asiakastietojen käsittelystä 703/2023 \(asiakastietolaki\)](#)
  - 67§ Velvollisuus liittyä valtakunnallisten tietojärjestelmäpalvelujen käyttäjäksi
  - Liittymisen jälkeen on tallennettava asiakirjojen alkuperäiskappaleet asiakastietovarantoon.
  - Voidaan tallentaa myös ennen liittymistä syntyneet asiakirjat ns. vanhat asiakirjat.
  - Yksityisen palveluntuottajan on liityttävä, jos sillä on käytössään asiakastietojen käsittelyyn tarkoitettu tietojärjestelmä





# Asiakastietolain siirtymäaikojen muutos sosiaalihuollossa

- Julkisen ja yksityisen sosiaalihuollon liittymisvelvoite **1.9.2026**
- [Laki sosiaali- ja terveydenhuollon asiakastietojen... 703/2023 - Ajantasainen lainsäädäntö - FINLEX®](#)

Liittyminen Kantaan on mahdollista ennen laissa määriteltyä takarajaa

## Kantaan liittymisvelvoite ja asiakastietojen tallennusvelvoite rakenteisena

[THL:n Määräys 1/2024: Määräys sosiaalihuollon asiakasasiakirjoista](#)

1.9.2026

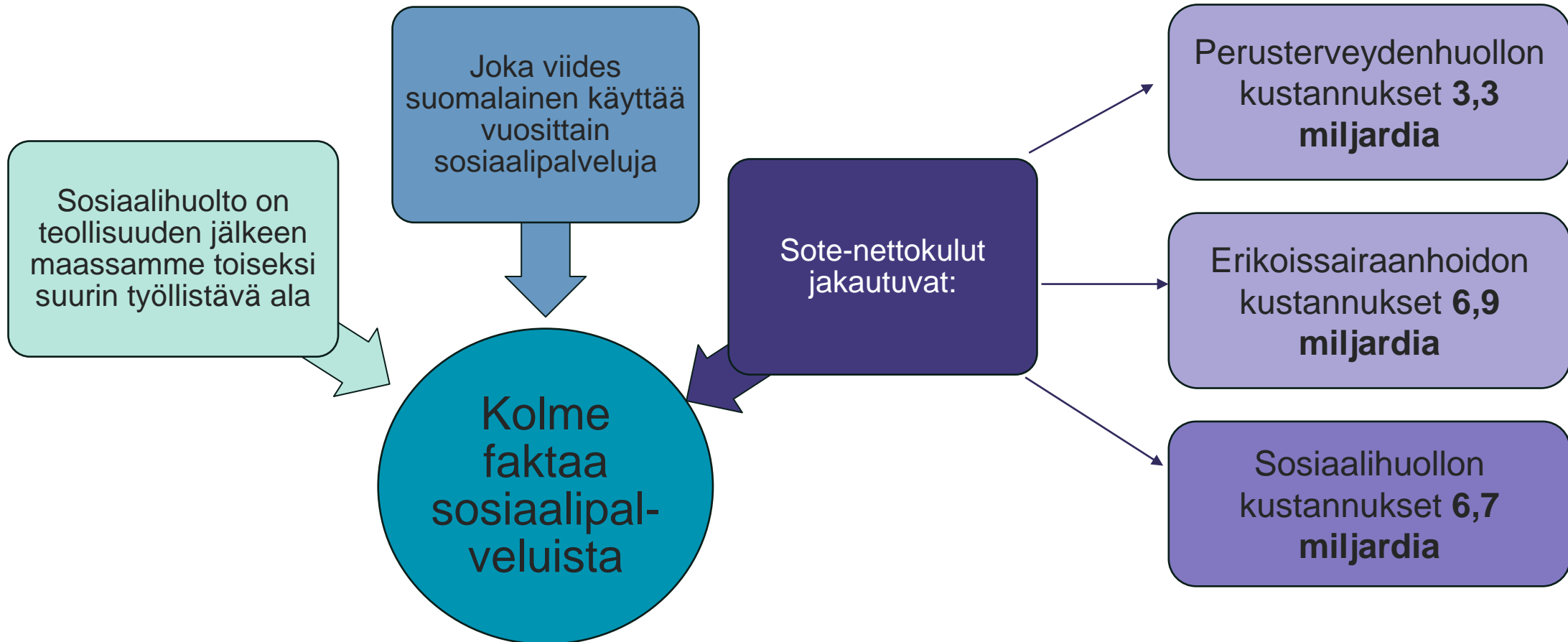
1.10.2029

- läkkäiden palvelut
- Lapsiperheiden palvelut
- Työikäisten palvelut
- Lastensuojelun palvelut
- Vammaispalvelut
- Perheoikeudelliset palvelut
- Päihde- ja riippuvuustyön erityiset palvelut

- Kaikissa palvelutehtävissä syntyvät video- ja äänitallenteet

# Miksi pitää liittyä?

# Kolme faktaa sosiaalipalveluista



Lähde: [Talentian verkkosivut](#). (Lainattu 14.6.2023)

# Kanta-palvelujen hyötyjen eri ulottuvuudet



## Asiakas

Omien tietojen hallinta ja saatavuus



## Ammattilainen

Ikkuna asiakastietoon



## Tietojärjestelmät

Yhtenäiset vaatimukset



## Hyvinvointialue

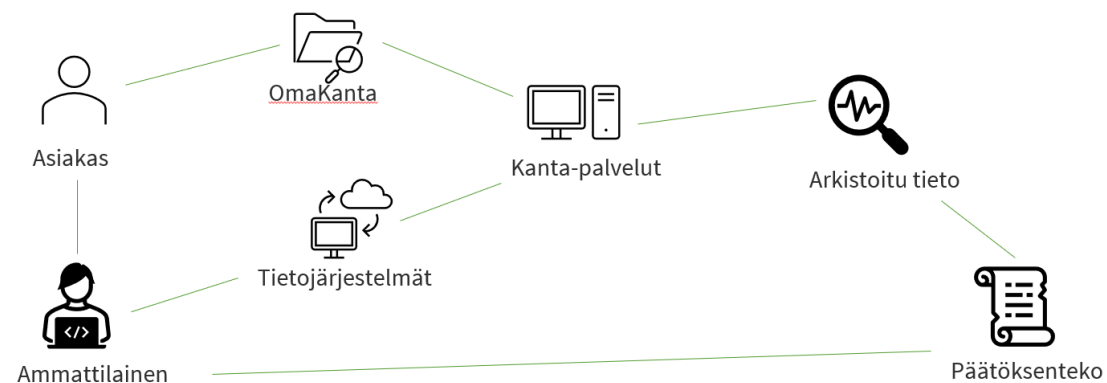
Kokonaistilanne & tiedolla johtaminen



## Kansallinen taso

Toisiokäyttö & laadukas päätöksenteko

## Yhtenäisyys hyödyttää kaikkia!



# Liittymisvelvoitteen vaatimukset toteuttava asiakastietojärjestelmä ja toimijoiden vastuut

Asiakasasiakirjojen tallennus asiakasrekisteriin	Asiakasasiakirjojen haku omasta rekisteristä
Asiakirjojen metatietojen toteuttaminen	Asiakirjojen allekirjoittaminen järjestelmäallekirjoituksella
Asiakasasiakirjojen käyttöoikeuksien toteuttaminen palvelutehtävittäin	Asioiden avaaminen ja päättäminen (asia-asiakirja)
Asiakkuuden hallinnan toteuttaminen ml. asiayhteyden todentaminen (asiakkuusasiakirja)	Asiakirjojen haut arkistosta asiakirjojen metatietojen perusteella
Asiakastiedon koosteen haku ja käsittely	Käyttölokien ja käyttöoikeuksien hallinta
Ammattihenkilön kirjautuminen varmenteella	Järjestelmäallekirjoitus

1. vaiheen järjestelmä

Ammattilaisen sähköinen allekirjoitus	Asiakasasiakirjojen rakenteinen tallennusmuoto (JSON + XHTML)
Asiakaskertomusmerkinnät (rakenteinen)	Rekisterinkäyttöoikeus
Yhteinen asia (esim. perhe asiakkaana)	
Turvakiellon alaisten tietojen käsittely	
Tilapäisen yksilöintitunnisteen käsittely	
Asiakastiedon koosteen rikastettu versio	

2. vaiheen järjestelmä

Asiakasasiakirjojen tallennus rakenteisessa muodossa palvelutehtävittäin
Asiakirjojen haku ja luovutus toisen palvelunantajan rekisteristä
Kieltojen käsittely
Asiakkaan informointi
Luovutusluvan käsittely
Luovutusten seuranta

Liittymisvelvoitteen vaatimukset toteuttava järjestelmä

= liittymisvelvoitteen vaatimukset toteuttava järjestelmä

# Mikä muuttuu viimeistään 1.9.2026?



# Mistä kukin toimija vastaa?

## Sote-organisaatio

- käytössä sertifioitu liittymisvelvoitteen täyttävä asiakastietojärjestelmä
- vastaa palvelun käyttöönotosta ja käyttöönottoprosessin toteuttamisesta
- käyttöönotto sote-organisaatiossa tulee suunnitella yhteistyössä tietojärjestelmätoimittajan kanssa

## Tietojärjestelmätoimittaja

- vastaa siitä, että tietojärjestelmä on Kanta-yhteensopiva
- vastaa, että järjestelmä on sertifioitu käyttötarkoituksen mukaisesti
- toteutettu voimassaolevien vaatimusten mukaisesti (toiminnot ja tietosisällöt)

## Valvira

- valvoo ja edistää tietojärjestelmien vaatimustenmukaisuutta
- virasto voi tarvittaessa kieltää tietojärjestelmän käytön, kunnes puutteet on korjattu
- voi tarvittaessa asettaa uhkasakon

## Kela

- Kela voi sulkea yhteyden ylläpitämiinsä Kanta-palveluihin, jos niihin liitetty tietojärjestelmä tai sen käyttäjätaho vaarantaa Kannan asianmukaisen toiminnan

HUOM! Potilastietojärjestelmällä ei voi liittyä/käyttää Sosiaalihuollon asiakastietovarantoa!



# Palveluntuottajan vastuut palvelunjärjestäjän lukuun toimittaessa

## 14 §

### Palveluntuottajan vastuut toisen palvelunantajan lukuun toimittaessa

Kun palveluntuottaja antaa sosiaali- tai terveyspalveluja toisen palvelunantajan lukuun, vastaa palveluntuottaja:

- ➔ 1) asiakastietojen kirjaamisesta ja tallentamisesta lukuun toimimansa palvelunantajan rekisteriin;
- ➔ 2) käyttöoikeuksien antamisesta asiakastietoihin omassa organisaatiossaan;
- ➔ 3) henkilötietojen käsittelyn aktiivisesta ohjauksesta ja valvonnasta organisaatiossaan;
- ➔ 4) alkuperäisten asiakasasiakirjojen toimittamisesta lukuun toimimallensa palvelunantajalle viipymättä; sekä
- ➔ 5) tietosuoja-asetuksessa ja viranomaisten toiminnan julkisuudesta annetussa laissa ([621/1999](#)), jäljempänä *julkisuuslaki*, säädettyjen asiakkaan oikeuksien toteuttamisesta yhdessä lukuun toimimansa palvelunantajan kanssa.

Lisäksi palvelunantajan ja palveluntuottajan on sovittava tarkemmin 1 momentin 4 kohdassa tarkoitettujen asiakasasiakirjojen toimittamisesta ja 5 kohdassa tarkoitettujen asiakkaan oikeuksien toteuttamisesta sekä muista tietosuoja-asetuksen 28 artiklassa tarkoitetuista seikoista.

## Sisällysluettelo 14.4.2023/703

### 3 luku - Sosiaali- ja terveydenhuollon asiakastietojen rekisterinpito

13 § - Asiakastietojen rekisterinpitäjä

14 § - Palveluntuottajan vastuut toisen palvelunantajan lukuun toimittaessa

15 § - Rekisterinpitäjän määräytyminen palvelunantajan muutostilanteissa

16 § - Rekisterinpitäjän vastuut palvelunantajan toiminnan päättyttyä

### 4 luku - Asiakasasiakirjojen käsittelyä koskevat periaatteet

17 § - Velvollisuus asiakastietojen kirjaamiseen

18 § - Sosiaali- ja terveydenhuollon asiakasrekisterit

19 § - Asiakasasiakirjoissa käytettävä kieli

20 § - Asiakasasiakirjojen tietorakenteet

21 § - Asiakirjan laatimista koskeva määräaika

22 § - Asiakirjojen ehevien

Laki sosiaali- ja terveydenhuollon asiakastietojen sähköisestä käsittelystä (703/2023) 14 §

# Liittymismallit ja rekisterinkäyttöoikeus

# Liittymismallit - Sote-ammattilaiset - Kanta.fi

## 1) Suoraliittymismalli

- Palvelunantaja liittyy ja tekee hakemuksen Kanta-palvelujen käyttäjäksi käytössään olevalla sertifioidulla asiakastietojärjestelmällä.
- Palvelunantajalla voi olla käytössään eri tietojärjestelmä kuin esim. hyvinvointialueen käytössä oleva järjestelmä.
- Järjestelmässä pitää olla käytössä rekisterinkäyttöoikeus-toiminnallisuus.
- Liittymismalli mahdollistaa palvelunantajan käyttää omaan palveluntuotantoonsa soveltuvaa asiakastietojärjestelmää ja tallentaa sen avulla asiakastietoja eri rekisterinpitäjien rekistereihin.

## 2) Yhteisliittymismalli

- **Yksityinen palvelunantaja** käyttää toisen yksityisen palvelunantajan sertifioitua asiakastietojärjestelmää "vuokralaisena" tallentaakseen asiakastiedot Kanta-palveluihin.
- Pääliittyjä tekee liittymishakemuksen Kanta-palvelujen asiakkaaksi.
- Palvelunantajalla voi olla käytössään eri tietojärjestelmä kuin esim. hyvinvointialueen käytössä oleva järjestelmä.
- Järjestelmässä pitää olla käytössä rekisterinkäyttöoikeus-toiminnallisuus.
- Tämä liittymismalli sopii yksityisille, jos kyse on esim. yhdestä isommasta yksityisestä toimijasta, jonka "alla" alihankkijoina toimii muita yksityisiä palvelunantajia, tai jos on kyse useamman yksityisen tai yhdistysmuotoisen palvelunantajan kokonaisuudesta.

## 3) Rinnakkaisliittymismalli

- **Tätä mallia ei suositella, jos palveluntuottajalla on käytössä oma sertifioitu asiakastietojärjestelmä.**
- Yksityinen palvelunantaja käyttää julkisen palvelunjärjestäjän esim. hyvinvointialueen tietojärjestelmää.
- Yksityisen palvelunantajan ei tarvitse liittyä Kanta-palvelujen asiakkaaksi, jos se tallentaa **vain** järjestäjän asiakasrekisteriin kuuluvaa tietoa.
- Hyvinvointialue **päättää**, tarjoaako se omaa asiakastietojärjestelmäänsä yksityisten palvelunantajien käyttöön.
- Hyvinvointialueen tietojärjestelmään pitää olla toteutettuna rinnakkaisliittymisen vaatimukset, mm. rekisterinkäyttöoikeus-toiminnallisuudet.

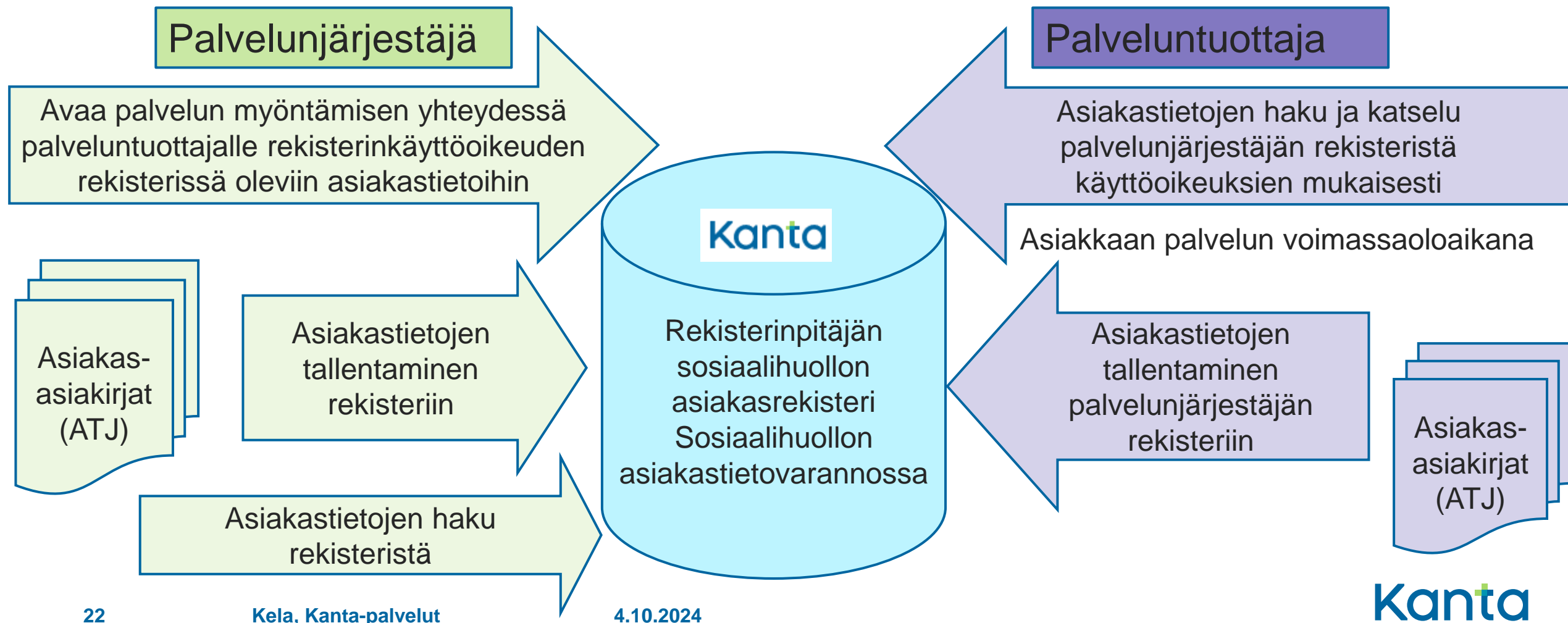
# Yksityisen palvelunantajan tuottamassa sosiaalipalvelussa syntyneen asiakastiedon tallentaminen palvelunjärjestäjän asiakasrekisteriin

# Rekisterinkäyttöoikeus - toiminnallisuus

- Rekisterinkäyttöoikeus on Sosiaalihuollon asiakastietovarannon **toiminnallisuus**, jonka avulla **palvelunjärjestäjä** järjestäessään asiakkaan palvelun palveluntuottajan avulla esim. palvelusetelillä tai ostopalveluna
  - antaa palveluntuottajalle oikeuden hakea ja katsella palvelun antamisessa tarvitsemaan palvelunjärjestäjän rekisterissä olevia asiakastietoja **sähköisesti**
  - sallii palveluntuottajan tallentaa palvelun antamisen yhteydessä syntyneet asiakastiedot palvelunjärjestäjän rekisteriin **sähköisesti**



# Asiakastietojen käsittely rekisterinkäyttöoikeudella palvelunjärjestäjän lukuun toimittaessa



# Asiakastietojen käyttö rekisterinkäyttöoikeudella

- Rekisterinkäyttöoikeudessa on **kyse rekisterin sisäisestä asiakastietojen käytöstä**, ei tietojen luovutuksesta rekisterien välillä tai rekisterinpitäjältä toiselle rekisterinpitäjälle.
- **Palveluntuottajan tuottaessa palvelua järjestäjän lukuun asiakas ei voi kieltää** rekisterinkäyttöoikeutta tuottajalta.
- **Palveluntuottajalla on velvollisuus** tehdä kirjaukset ja **oikeus** saada palveluntuottamista varten tarvitsemansa välttämättömät tiedot.

*”Hyvinvointialue saa luovuttaa järjestämisvastuulleen kuuluvia sosiaali- ja terveydenhuollon palveluja tuottavalle yksityiselle palveluntuottajalle salassapitosäännösten estämättä hyvinvointialueen asiakas- ja potilasrekistereissä olevia asiakas- ja potilastietoja, jotka ovat välttämättömiä asiakkaan palvelun tuottamiseksi ja toteuttamiseksi.” (Järjestämislaki 58 §)*

# Rekisterinkäyttöoikeuden edellytykset

- Palvelunjärjestäjä ja palveluntuottaja ovat liittyneet Sosiaalihuollon asiakastietovarannon käyttäjiksi.

JA

- Palvelunjärjestäjällä ja palveluntuottajalla on käytössään tietojärjestelmä, jolla rekisterinkäyttöoikeus on otettavissa käyttöön.

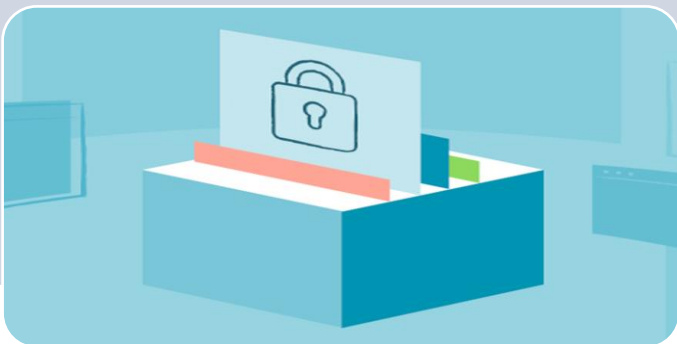
! Palvelunjärjestäjällä ja –tuottajalla voi olla käytössään eri tietojärjestelmät. Ei tarvitse olla sama!

EI RAJOITETTU





# Rekisterinkäyttöoikeuden hyödyt



**Ajantasainen asiakastieto liikkuu** asiakkaan kanssa työskentelevien ammattilaisten välillä.

Palveluntuottajan työntekijä näkee sähköisesti palvelunjärjestäjän rekisterissä olevat asiakasasiakirjat, joita tuottaja tarvitsee palvelun toteuttamiseksi.

Palvelunjärjestäjän työntekijä näkee palveluntuottajan kirjaamat asiakasasiakirjat järjestäessään ja suunnitellessaan asiakkaan palvelukokonaisuutta.



Palveluntuottajan **ei tarvitse erikseen toimittaa** palvelunjärjestäjälle palveluntuottamisessa syntyneitä asiakastietoja tai yhteenvetoja salatulla sähköpostilla tai paperisena.

Palveluntuottaja saa arkistoitua asiakasasiakirjat suoraan palvelunjärjestäjän rekisteriin.



Kukin osapuoli **voi käyttää omaan palvelutoimintaan tarkoituksenmukaista asiakastietojärjestelmää**, kun Sosiaalihuollon asiakastietovarantoon tallennettua tietoa voidaan hyödyntää eri tietojärjestelmillä.

# Kanta-palvelujen käyttöönottojen tuki, koulutukset sekä tilaisuudet

# Sosiaalihuollon asiakastietovarannon käyttöönotto

## Kela – Kanta-palvelut –tietoa ja tukea

Sosiaalihuollon asiakastietovarannon käyttöönotto ja käyttö, liittymismallit, tekniset valmiudet ja järjestelmävaatimukset  
[Sosiaalihuollon asiakastietovarannon arkisto käyttöönotto - Sote-ammattilaiset - Kanta.fi](#); [Kanta-koulutukset ja tilaisuudet - Sote-ammattilaiset - Kanta.fi](#)

 kanta@kanta.fi

## Sosiaalihuollon palvelunantaja yhteistyössä tietojärjestelmätoimittajan kanssa

Perehtyy  
käyttöönottoon:

- Kansalliset vaatimukset
- Oman organisaation valmiudet

Ilmoittautuu  
käyttöönottoon  
[kanta.fi](https://kanta.fi)

Valmistele:

- Tekniset valmistelut (järjestelmät, laitteet, tunnisteet)
- Asiakastietojen kirjaamisen ja hallinnan toimintatavat
- Henkilöstön osaamisen varmistaminen

Ydinpalvelun käyttöönotto

Tekee hakemuksen Kanta Ekstranetissä

Tekee käyttöönottokokeen ja raportoi Kelaan

Aloittaa hyödyntämään tietovarantoa

## THL –Sote-tiedonhallinta –tietoa ja tukea

Sosiaalihuollon asiakirjat ja rakenteinen kirjaaminen, palvelutehtävät ja sosiaalipalvelut, tiedon hallinnan toimintatavat  
[Sosiaalihuollon tiedonhallinta – THL](#), [Rakenteisen kirjaamisen tuki – THL](#); [Sosmeta - Asiakirjarakenteet \(thl.fi\)](#)

 sotetiedonhallinta@thl.fi

# Sosiaalihuollon käyttöönottojen ja käytön laajennuksen ohjaustunnit vuonna 2024

## Yksityiset palvelunantajat

Kanta-palvelujen käyttöönottoon valmistautuminen ja käytön laajentaminen.

- Tilaisuuden tarkoituksena on tukea yksityisiä sosiaalihuollon palveluntuottajia Sosiaalihuollon asiakastietovarannon käyttöönottoon valmistautumisessa ja käytön laajentamisessa.
- **Tilaisuus järjestetään parittomina viikkoina maanantaisin klo 12.00-12.30 Teamsin välityksellä.**
- Ei ilmoittautumista, etäyhteyslinkki [Kanta.fi-sivuilta](https://kanta.fi)
- Kysymyksiä voi laittaa etukäteen, [kanta@kanta.fi](mailto:kanta@kanta.fi)
- Ei infomuotoista sisältöä, vaan keskusteleva tilaisuus

## Hyvinvointialueet

Pääpainona Kanta-palvelujen käytön laajentaminen alueellisesti ja toiminnallisesti.

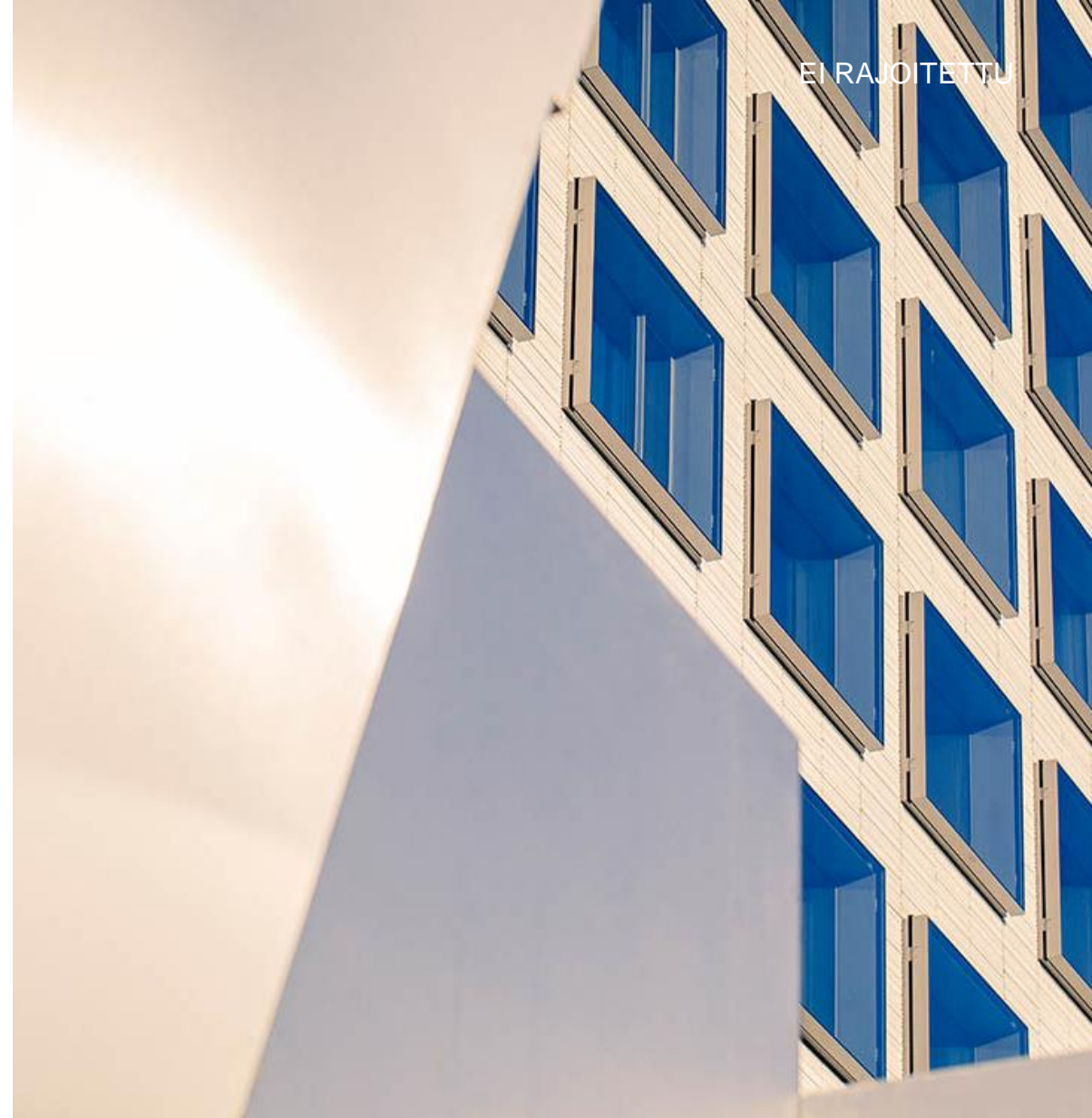
- Tilaisuuden tarkoituksena on tukea hyvinvointialueita Sosiaalihuollon asiakastietovarannon käytön laajentamisessa.
- **Tilaisuus järjestetään parittomina viikkoina perjantaisin klo 10.30-11.00 Teamsin välityksellä.**
- Ei ilmoittautumista, etäyhteyslinkki [Kanta.fi-sivuilta](https://kanta.fi)
- Kysymyksiä voi laittaa etukäteen, [kanta@kanta.fi](mailto:kanta@kanta.fi)
- Ei infomuotoista sisältöä, vaan keskusteleva tilaisuus

# Kanta-palvelujen koulutukset ja tilaisuudet

[Tapahtumat ja koulutukset - Sote-ammattilaiset - Kanta.fi](#)

[Tapahtumien ja koulutusten esittelyt - Sote-ammattilaiset - Kanta.fi](#)

- [Sosiaalihuollon asiakastietovarannon toimintatavat](#)
- [Sosiaali- ja terveydenhuollon tietojen luovuttaminen](#)
- [Alaikäinen asiakkaana sosiaali- ja terveydenhuollossa](#)



# Uudistuneet käyttöönottojen Kanta.fi-sivut ja tärkeät tukimateriaalit

Oletko jo tutustunut?

Näin otat Sosiaalihuollon asiakastietovarannon käyttöön

- Tukimateriaalit:
  - Kanta-palvelujen käsikirja sosiaalihuollon toimijoille
  - Opas sosiaalihuollon tiedonhallinnan toimivaan yhteistyöhön: hyvinvointialueet ja palveluntuottajat kumppaneina

EI RAJOITETTU



# Chattirobotti sosiaalihuollon ammattilaisille

- Chattirobotti aloitti toimintansa toukokuussa 2024.
- Jo lähes 100 vastausta.
- Asiointi tapahtuu anonyymisti.
- Botti ohjaa mm. kanta.fi-verkkosivuille ja sosiaalihuollon käsikirjaan.
- Dynaaminen ja kehittyy koko ajan.



# Ammattilaisten chattirobotti löytyy kanta.fi-verkkosivuilta

- Löytyy yhdeksältä kanta.fi-sivulta:
  - Sote-ammattilaiset
  - Sosiaalihuollon asiakastietovaranto
- Botti osaa vastata myös ruotsiksi (Chattbot för professionella)

The screenshot shows the Kanta.fi website interface. The top navigation bar includes the Kanta logo, user roles (Kansalaiset, **Sote-ammattilaiset**, järjestelmkehittäjät), and a login button (Kirjaudu Ekstranettiin). Below the navigation bar, there are menu items for 'Etusivu', 'Palvelut ja käyttöönnotot', 'Ohjeet ja toimintamallit', 'Asiakkuus ja tuki', 'Ajankohtaista', and 'Tietoa Kannasta'. A search bar is located on the right side.

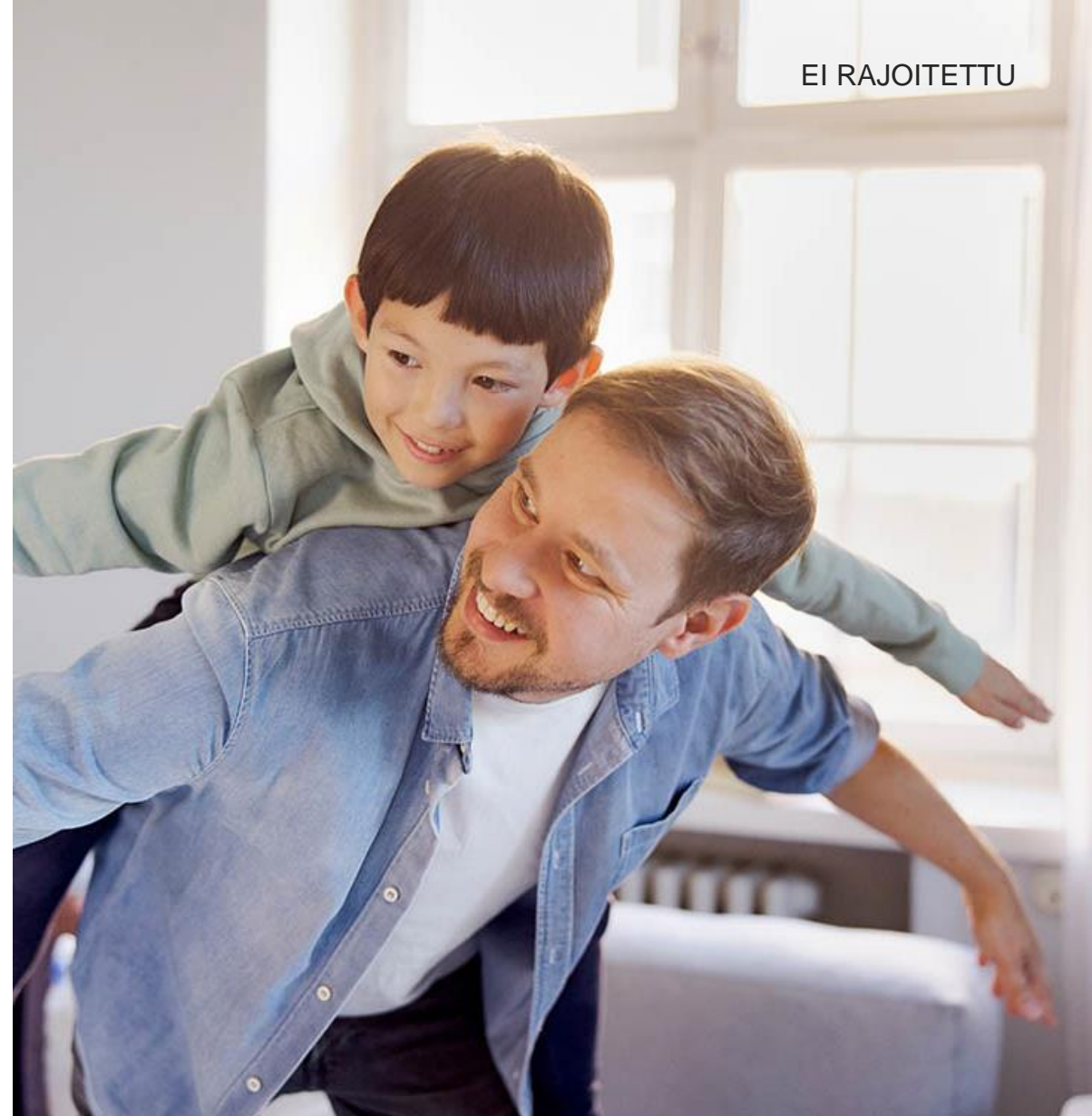
The main content area displays the 'Sosiaalihuollon asiakastietovaranto' page. The left sidebar contains a list of services and their status: 'Kantaan liittyminen ja valmistelut', 'Potilastietovaranto', 'Resepti-palvelu', and **Sosiaalihuollon asiakastietovaranto** (highlighted). Below this list, there are several informational cards, including one titled 'Muutoksia Kanta-palvelujen nimiin' (Changes to Kanta services names) dated 4.10.2024, which lists updates to 'Potilastiedon arkisto', 'Sosiaalihuollon asiakastiedon arkisto', and 'Kuva-aineistojen arkisto'. Another card on the right is titled 'Sosiaalipalvelujen asiakastiedot OmaKannassa'.

In the bottom right corner, there is a blue button with a chatbot icon and the text 'Sote-ammattilaisen chattirobotti'. A large yellow arrow points down towards this button.



# Tulevia tapahtumia

- Vanhojen asiakas- ja potilastietojen arkistointi-koulutus **21.11.2024 klo 10.00-11.00** (lisätään pian tapahtumakalenteriin)
- Sosiaalihuollon Kanta-foorumi **10.12.2024 klo 12.00 - 13.30**
  - Suunnattu erityisesti yksityisille palvelunantajille
    - Tilaisuudessa käydään läpi mm. käyttöönoton prosessia.
    - [Lyyti-kyselyn](#) kautta voit nostaa ennakkokysymyksiä tulevaan tilaisuuteen.
- Koulutus - Alaikäisen asiakastietojen käsittely sosiaalihuollossa (**tulossa 01/2025**)



# Viimeistään nyt on aika toimia!

- Sosiaalihuollon asiakastietovarannon käyttöönoton valmistelu kannattaa aloittaa nyt
- Se tuo mukanaan uusia vaatimuksia
  - käytössä oleviin asiakastietojärjestelmiin,
  - kirjaamiseen ja
  - toimintatapoihin
- Olettehan yhteydessä valmistelussa tärkeisiin yhteistyötahoihin
  - Tietojärjestelmätoimittajasi sekä
  - Hyvinvointialueeseen, jolle tuotate sosiaalipalveluja



# Tiedä mitä tapahtuu ja tilaa meidän uutiskirje!

- **Kanta-uutiskirje:** Kanta-palvelujen ajankohtaisia asioita terveyden- ja sosiaalihuollon toimijoille ja järjestelmätoimittajille:
- [Tilaa» www.kanta.fi](http://www.kanta.fi) | » [www.kanta.fi/sv](http://www.kanta.fi/sv)



EI RAJOITETTU

- Jäikö jokin asia mietityttämään?
  - [kanta@kanta.fi](mailto:kanta@kanta.fi)



Kanta

# Kiitos mielenkiinnosta!

*Jaana Niissilä*

*Liiketoiminnan asiantuntija, sosiaalihuollon asiakastietovaranto*

*Kanta, Kela tietopalvelut*

**Olemme myös somessa**

  @kantapalvelut